

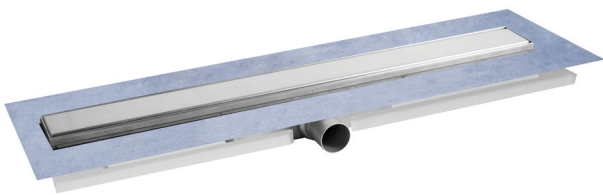


FÜR HANDWERK, DAS ÜBERZEUGT.

VERLEGEANLEITUNG

BLANKE DIBA-LINE 2.0

Linienentwässerung aus Edelstahl für geringe Einbauhöhen mit werkseitig aufgebrachtem Abdichtungsflansch für das Verbundabdichtungs-System BLANKE DIBA



Materialeigenschaften

BLANKE DIBA-LINE 2.0 mit werkseitig integriertem Abdichtungsflansch ist eine Linienentwässerung für den waagerechten Einbau zum Anschluss an die Gebäudeentwässerung. Der Rinnenkörper aus Edelstahl mit fest verbundenem Anschlussstutzen sowie ein einteilig konstruierter Siphon ermöglichen eine schnelle und leistungsstarke Entwässerung. Die Rinne ist in zwei Aufbauhöhen erhältlich. Die 54 mm Aufbauhöhe ist mit einem Anschlussstutzen DN 40, die 72 mm Hohe Rinne mit einem Anschlussstutzen DN 50 ausgestattet. Die werkseitig auf der Linienentwässerung aufgebraachte Abdichtung lässt sich sicher an das Verbundabdichtungs-System BLANKE DIBA anbinden. Der höhenverstellbare Rostrahmen und die multifunktionale Rostabdeckung ermöglichen eine Gestaltung der Ablaufzone in Edelstahl und mit Fliesen.

Einsatzgebiete

Das Ablaufgehäuse ist entsprechend DIN EN 1253-1 in der Klassifizierung K 3 eingestuft. Die Ablaufleistung beträgt 0,61 l/s.

- > Einfamilienhäuser
- > Mehrfamilienhäuser
- > Hotels
- > Duschanlagen in Sportstätten
- > Wellness- /Spa-Bereiche

VERLEGEANLEITUNG

BLANKE DIBA-LINE 2.0

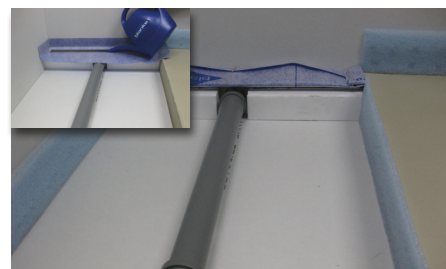
Linienentwässerung aus Edelstahl für geringe Einbauhöhen mit werkseitig aufgebrachtem Abdichtungsflansch für das Verbundabdichtungs-System BLANKE DIBA



1 Einbauhöhe bestimmen, Einbauposition säubern, Installationsblock mittels Fliesenkleber direkt am Untergrund ansetzen und in Waage ausrichten. Rohrmuffe bei der Einbauhöhe berücksichtigen und ggf. einstemmen.



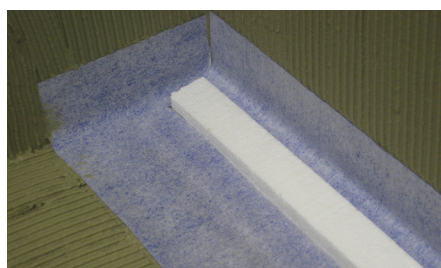
2 Abdichtungsflansch in den entsprechenden Ecken zuschneiden und nach Aushärtung des Fliesenklebers Edelstahlkörper in den Installationsblock einsetzen.



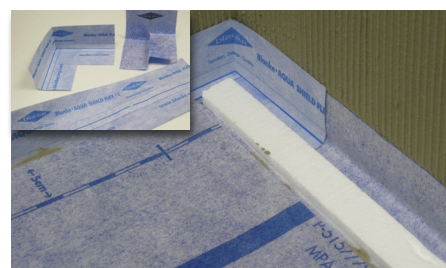
3 BLANKE DIBA-LINE 2.0 mit einem Gefälle von 2% an die Hausentwässerung anschließen und auf Dichtheit überprüfen. Schutzkern im Anschluss in die Linienentwässerung einsetzen.



4 Zu allen aufsteigenden Bauteilen ist ein Randaufdämmstreifen zu setzen. Fachgerechten Estrich einbringen und die Oberfläche bündig mit dem Installationsblock abziehen. Die breite Seite des Installationsblocks ist als Abziehle zu verwenden. Ein Gefälle von 2% ist einzuhalten.



5 Nach Aushärtung des Estrichs Abdichtungsflansch mit Fliesenkleber und 4 mm Zahnkeile an Wand und Boden verkleben und im Anschluss Verbundabdichtungs-System BLANKE DIBA nach unserer Verlegeanleitung erstellen.



6 Eck- und Anschlussbereiche sind zusätzlich über die BLANKE DIBA Systemkomponenten CORN-I bzw. A, DIBA-Keil und Dichtbänder sicherzustellen. Die Verklebung erfolgt mittels BLANKE DIBA-COLL.



7 Der Fliesenbelag ist nach den derzeit gültigen Normen und Regeln im Dünnbettverfahren zu erstellen. Zweite Entwässerungsebene zwischen Bodenbelag und Abdichtungsflansch im Rinnebereich hohlraumfrei, zementär ausführen. Zur Gestaltung der Übergänge an Wand und Boden stehen unsere BLANKE AQUA PROFILE zur Verfügung.



8 Schutzkern entfernen und den Siphon von innen in die BLANKE DIBA-LINE 2.0 einstecken. Im Anschluss Rostrahmen mit den mitgelieferten Rosterhöhungsstücken oberflächenbündig einsetzen und den Rostrahmen dauerelastisch mit neutralvernetztem Silikon zu den Wand- und Bodenfliesen versiegeln.



9 Rostabdeckung in den Rostrahmen einsetzen. Für eine geflieste Ausführung ist in die Rostabdeckung rückseitig ein Fliesenstreifen mittels BLANKE DIBA-COLL zu kleben und in den Rostrahmen einzusetzen. Der Rostrahmen eignet sich für Fliesenstärken bis 10 mm.

Achtung: Bitte beachten Sie bei der Verarbeitung die Hinweise in unseren aktuellen technischen Merkblättern. Ebenso sind aktuell gültige Normen einzuhalten

Blanke Systems GmbH & Co. KG

Stenglingser Weg 68-70
58642 Iserlohn/Germany

T +49 (0)2374 507-0
F +49 (0)2374 507-4230

E info@blanke-systems.de
I www.blanke-systems.de

Verfasser: JP 07.12.2016
Seite 2 von 2