

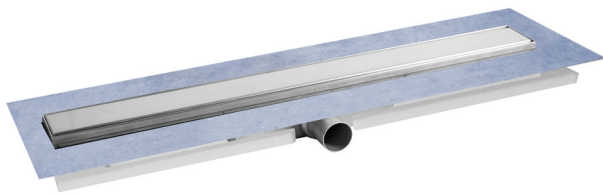


FÜR HANDWERK, DAS ÜBERZEUGT.

TECHNISCHES DATENBLATT

BLANKE DIBA-LINE 2.0

Linienentwässerung aus Edelstahl für geringe Einbauhöhen mit werkseitig aufgebrachtem Abdichtungsflansch für das Verbundabdichtungs-System BLANKE DIBA



Technische Daten

Korpus L in mm	600, 700, 800, 900, 1000, 1100, 1200
Korpus B in mm	113
Korpus	Edelstahl V2A (1.4301); 2,00 mm
Einbauhöhe	54 mm (DN 40) 72 mm (DN 50)
Sperrwasserhöhe	30 mm (bei 54 mm Höhe) 50 mm (bei 72 mm Höhe)
Anschluss	DN 40; DN 50
Ablaufleistung	0,61 l /Sek, 37 l/Min
Siphon	Polypropylen, einteilig
Abdichtung	Polyäthylen/Vliesgewebe
Installationsblock	EPS
Schutzkern/ Fliesenanschlag	EPS
Rostabdeckung 2.0	
Rostlängen in mm	665, 765, 865, 965, 1165
Rostbreite in mm	71
Rostabdeckung	Edelstahl V2A (1.4301); 2,00 mm

Materialeigenschaften

- > Niedrige Aufbauhöhe
- > Direkt an der Wand einbaubar
- > Fest verbundener Ablaufstutzen
- > Rost an Fliesenstärken anpassbar
- > Werkseitig integrierte Abdichtung
- > Multifunktionaler Rost (Edelstahl/befliesbar)
- > Einfache und schnelle Reinigung

Produktbeschreibung

BLANKE DIBA-LINE 2.0 ist eine aus Edelstahl bestehende Linienentwässerung für geringe Einbauhöhen. Eine werkseitig aufgebrachte Abdichtung erleichtert die Anbindung an die Verbundabdichtung BLANKE DIBA und bietet höchste Dichtigkeit. Eine zweite Entwässerungsebene trägt zur Sicherheit bei. Der einteilige Siphon lässt sich zu Reinigungszwecken einfach entfernen. Ein im System enthaltener EPS-Installationsblock gewährleistet einen schnellen Einbau.

Einsatzgebiete

Durch die geringe Einbauhöhe ist die Linienentwässerung speziell in Sanierungsbereichen, aber auch in Ein- und Mehrfamilienhäusern, Hotels, Duschanlagen, Wellness- und Spa-Bereichen verwendbar.

Verarbeitung

Installationsblock mit Fliesenkleber am Untergrund ankleben und ausrichten. Nach Aushärtung des Fliesenklebers BLANKE DIBA-LINE 2.0 einsetzen, fachgerecht an die Hausentwässerung anschließen und auf Dichtheit überprüfen. Schutzkern einsetzen und Estrich mit ca. 2 % Gefälle erstellen. Nach Trocknung den werkseitig aufgebrachten Abdichtungsflansch an Wand und Boden verkleben. Eckbereiche mit den Systemkomponenten DIBA CORN-I und DIBA-KEIL sichern. Verbundabdichtung BLANKE DIBA erstellen und Fliesen im Dünnbettverfahren verlegen. Rahmen, Eck- und Anschlussbereiche mit neutralvernetztem Silikon versiegeln. Reinigungsmittel müssen frei von Salzsäure und Chlor sein.

Achtung: Die richtige und damit erfolgreiche Anwendung unserer Produkte unterliegt nicht unserer Kontrolle. Eine Gewährleistung kann deshalb nur für die Güte unserer Erzeugnisse im Rahmen unserer Verkaufs- und Lieferbedingungen, nicht aber für die erfolgreiche Verarbeitung übernommen werden. Mit diesem Datenblatt werden alle früheren technischen Angaben über dieses Produkt ungültig. Veränderungen, die einen technischen Fortschritt bedeuten, behalten wir uns vor. Angaben unserer Mitarbeiter, die über den Rahmen dieses Merkblattes hinausgehen, bedürfen deren schriftlicher Bestätigung.

Blanke Systems GmbH & Co. KG

Stenglingser Weg 68-70
58642 Iserlohn/Germany

T +49 (0)2374 507-0
F +49 (0)2374 507-4230

E info@blanke-systems.de
I www.blanke-systems.de

Verfasser: JP 02.12.2016